

2009年2月 速報版

2009年度入試 首都圏私立・国立小学校 結果概況

小学校受験対策研究所
株式会社バレクセル

お受験じょうほう www.ojuken.jp
tel 03(5768)0715 e-mail info@ojuken.jp

目次

- 1 表紙
- 2 調査概況、1都3県合計志願者推移・入学者数
- 3 1都3県志願者数男女別 私立 国立 私・国計
- 4 東京・神奈川・埼玉・千葉 私立志願者数推移・小学校入学者数
- 5 私立小学校別 学費一覧 / 東京・神奈川・埼玉・千葉

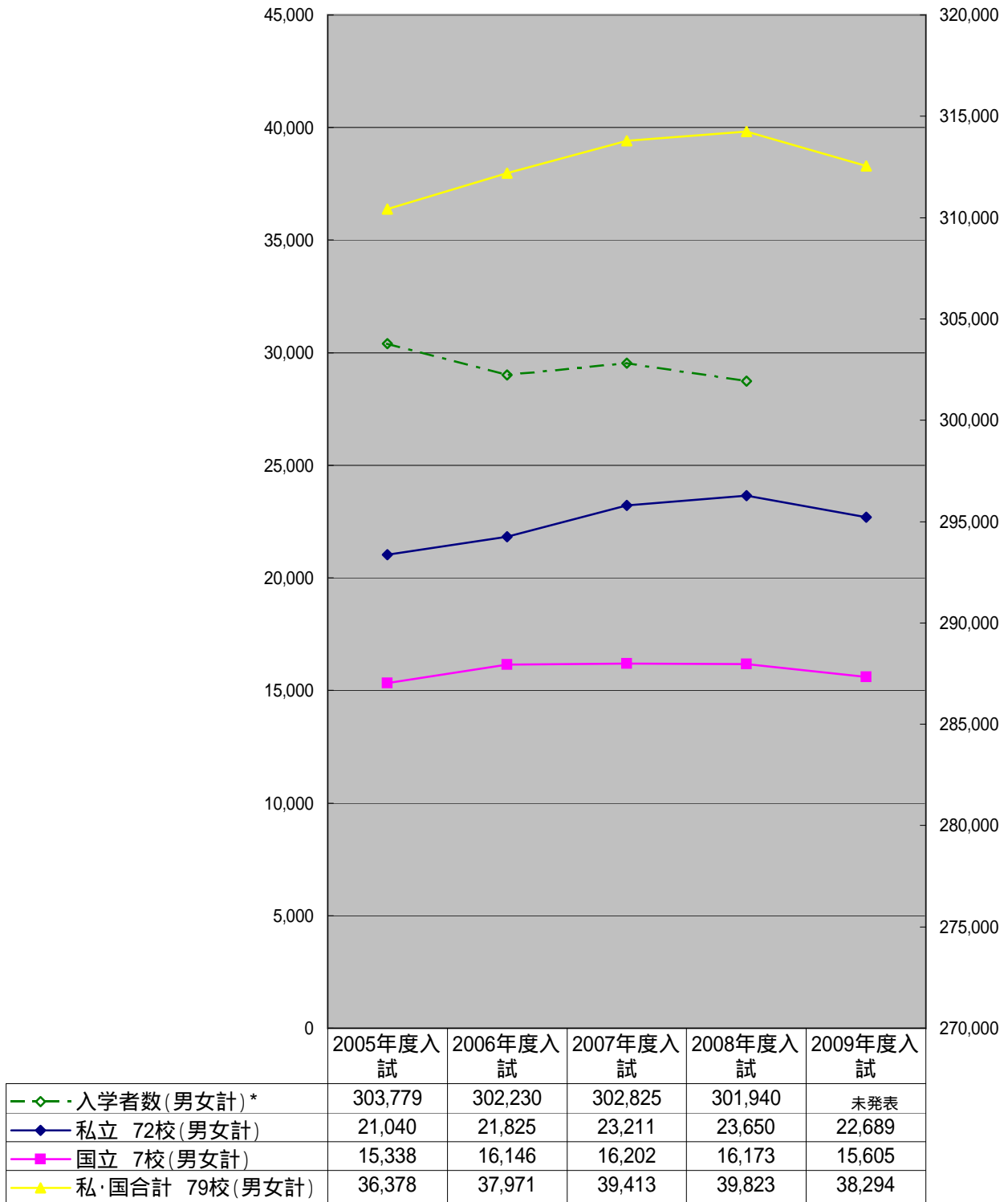
調査対象

首都圏(東京、神奈川、埼玉、千葉)の私立91校及び国立10校 計101校

1都3県 私立・国立小学校 合計志願者数推移

小学校入学者数
(人)

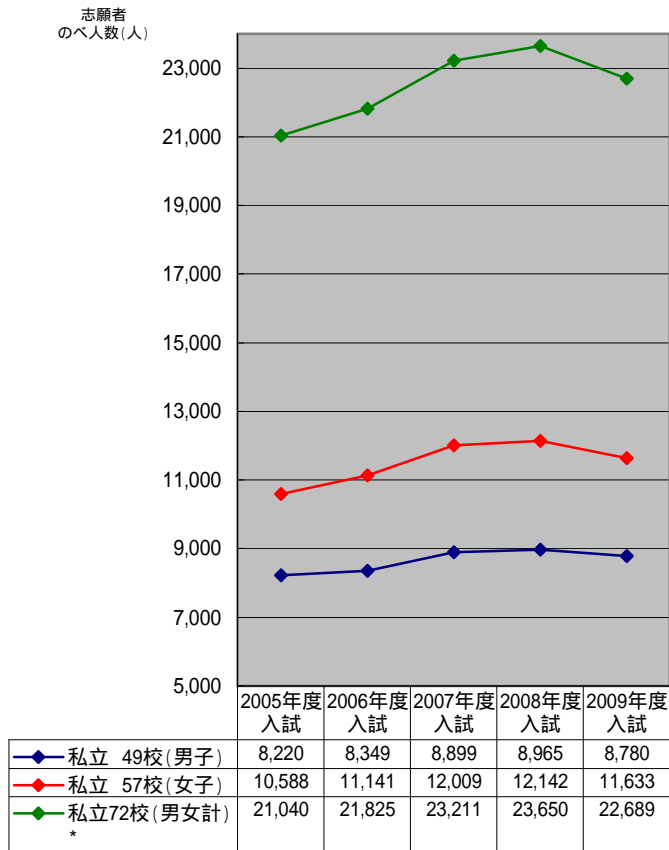
志願者のべ人数(人)



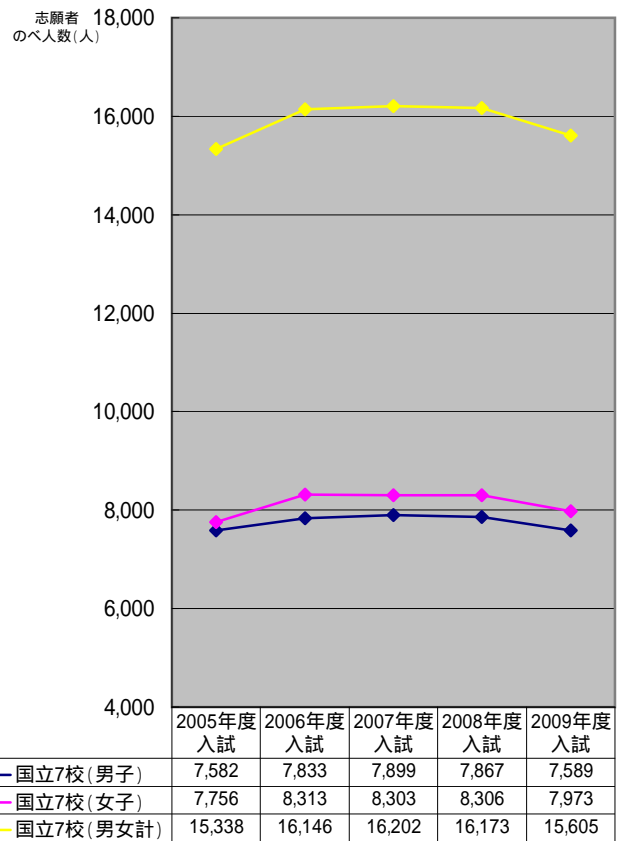
*入学者数は文部科学省学校基本調査より。なお、当該人数は公立も含む。

注) 志願者数の人数は、対象校のうち5年連続数値が判明した学校のみを集計。

A 志願者数推移(私立)

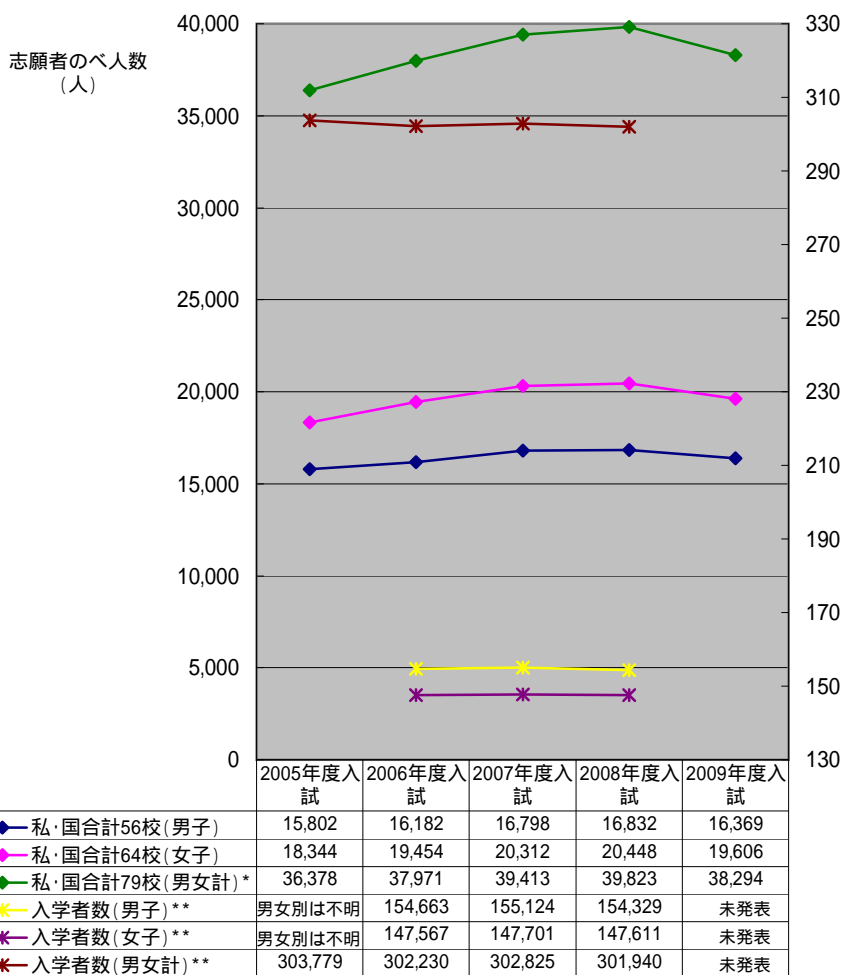


B 志願者数推移(国立)



C 志願者数推移(私・国計)

小学校入学者数(千人)



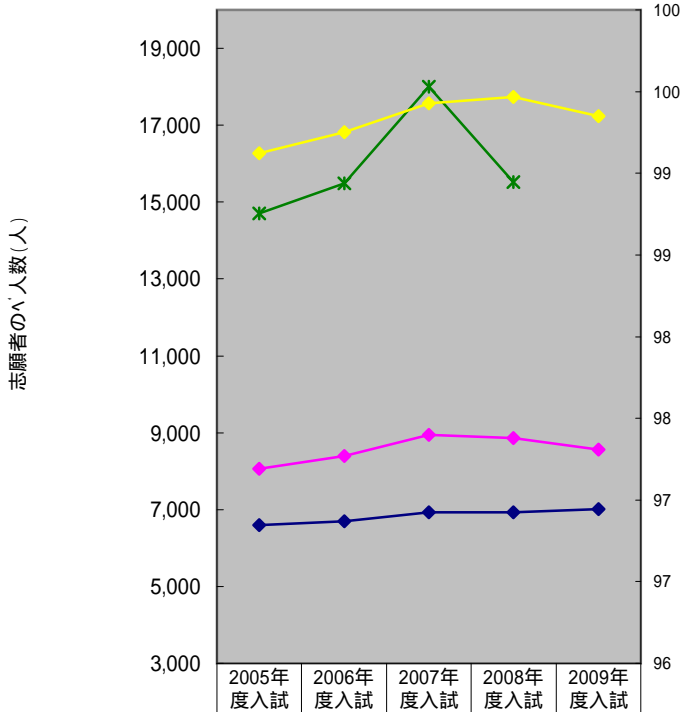
注) 志願者数の人数は、対象校のうち5年連続人数が判明した学校のみを集計。

注) 男女計の人数は男女別の人数が不明な学校* (私立小学校13校)の人数を含んでいる。(男子と女子の各数値の合計は男女計の数値と一致しない)

**入学者数は文部科学省学校基本調査より。なお、当該数値は公立も含む。

東京都 私立志願者数推移

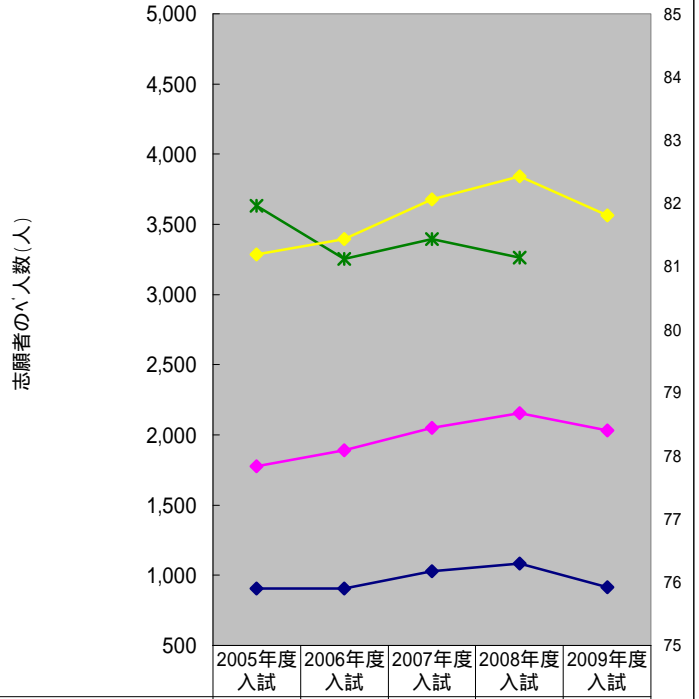
小学校入学
者数(千人)



入学者数(男女計)**	98,756	98,938	99,530	98,948	未発表
東京 27校(男子)	6,589	6,700	6,927	6,930	7,006
東京 33校(女子)	8,057	8,390	8,944	8,862	8,567
東京 45校(男女計)*	16,276	16,825	17,574	17,734	17,232

神奈川 私立志願者数推移

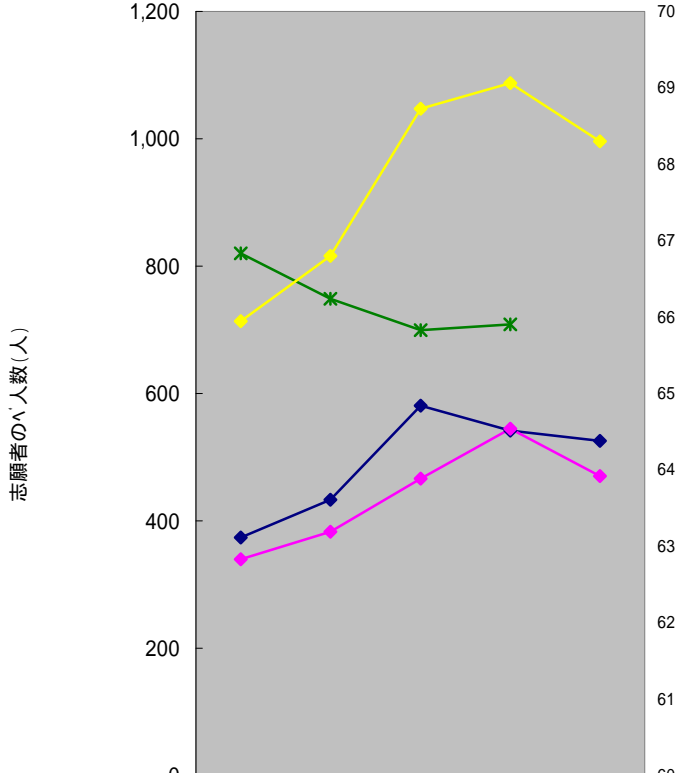
小学校入学
者数(千人)



入学者数(男女計)**	81,957	81,121	81,431	81,141	未発表
神奈川 12校(男子)	904	905	1,030	1,085	913
神奈川 14校(女子)	1,778	1,890	2,049	2,155	2,033
神奈川 17校(男女計)*	3,284	3,395	3,679	3,841	3,563

埼玉 私立志願者数推移

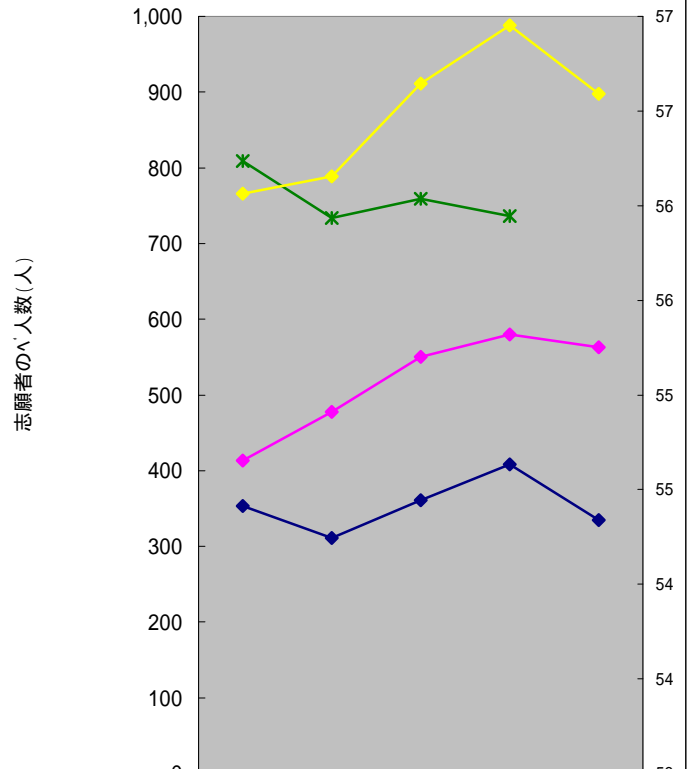
小学校入学
者数(千人)



入学者数(男女計)**	66,830	66,237	65,828	65,906	未発表
埼玉 4校(男子)	374	433	581	542	526
埼玉 4校(女子)	340	383	466	545	470
埼玉 4校(男女計)	714	816	1,047	1,087	996

千葉 私立志願者数推移

小学校入学
者数(千人)



入学者数(男女計)**	56,236	55,934	56,036	55,945	未発表
千葉 6校(男子)	353	311	361	408	335
千葉 6校(女子)	413	478	550	580	563
千葉 6校(男女計)	766	789	911	988	898

**入学者数は文部科学省学校基本調査より。なお、当該数値は公立も含む。

(注) 志願者数の数値は、対象校のうち5年連続数値が判明した学校のみを集計。

(注) 男女計の数値は男女別の数値が不明な学校*(私立小学校東京10校、神奈川3校)の人数を含んでいる。

(男子と女子の各数値の合計は男女計の数値と一致しない)

私立小学校別学費一覧 (単位:円)

東京

学校名	初年度	2年目以降
青山学院初等部	1,463,000	1,091,000
小野学園小学校	977,000	552,000
学習院初等科	1,436,000	1,136,000
川村小学校	1,062,600	759,600
暁星小学校	1,012,000	812,000
国立音楽大学附属小学校	946,000	614,000
国立学園小学校	1,090,400	620,400
国本小学校	584,000	384,000
慶應義塾幼稚舎	1,536,480	1,066,480
啓明学園初等学校	913,000	653,000
光塩女子学院初等科	977,362	617,362
晃華学園小学校	940,000	640,000
サレジオ小学校	528,970	462,000
自由学園初等部	938,800	678,800
淑徳小学校	1,105,900	755,900
聖徳学園小学校	1,397,000	777,000
昭和女子大学附属昭和小学校	885,400	635,400
白百合学園小学校	1,210,000	810,000
菅生学園初等学校	1,190,000	710,000
聖学院小学校	1,114,000	654,000
成蹊小学校	1,303,180	1,003,180
成城学園初等学校	1,192,000	842,000
聖心女子学院初等科	1,124,000	664,000
聖ドミニコ学園小学校	1,047,400	617,400
星美学園小学校	795,000	460,000
清明学園初等学校	632,000	422,000
玉川学園	1,296,000	1,076,000
帝京大学小学校	998,000	648,000
田園調布雙葉小学校	991,000	591,000
東京三育小学校	627,600	477,600
東京女学館小学校	1,424,500	952,500
東京創価小学校	870,900	500,900
東京都市大学付属小学校	983,000	778,000
東京文化小学校	915,400	563,400
東星学園小学校	848,000	496,000
桐朋小学校	1,165,800	763,800
桐朋学園小学校	1,047,800	645,800
東洋英和女学院小学部	1,395,000	1,060,000
トキワ松学園小学校	1,092,800	682,800
日本女子大学附属豊明小学校	1,196,600	941,600
雙葉小学校	1,071,600	568,800
文教大学付属小学校	664,000	464,000
宝仙学園小学校	898,200	628,200
明星学園小学校	865,500	635,500
むさしの学園小学校	699,000	389,000
武蔵野東小学校	749,500	469,500
明星小学校	902,000	492,000
目黒星美学園小学校	964,000	594,000
立教小学校	1,595,800	995,800
立教女学院小学校	1,416,400	806,400
和光小学校	896,360	744,360
和光鶴川小学校	899,960	747,960
早稲田実業学校初等部	1,324,000	972,000

神奈川

学校名	初年度	2年目以降
大西学園小学校	604,000	384,000
鎌倉女子大学初等部	834,000	654,000
カリタス小学校	962,000	581,000
関東学院小学校	864,800	514,800
関東学院六浦小学校	865,160	515,160
函嶺白百合学園小学校	686,000	386,000
相模女子大学小学部	928,000	546,000
シュタイナー学園初等部	935,000	485,000
湘南学園小学校	806,640	456,640
湘南白百合学園小学校	860,000	480,000
精華小学校	1,078,700	578,700
聖セシリア小学校	744,000	544,000
清泉小学校	998,000	498,000
聖マリア小学校	851,000	451,000
聖ヨゼフ学園小学校	964,000	624,000
洗足学園小学校	978,000	678,000
捜真小学校	940,000	580,000
桐蔭学園小学部	1,509,600	987,600
桐光学園小学校	1,120,000	600,000
平和学園小学校	917,400	523,400
森村学園初等部	1,092,000	764,000
横須賀学院小学校	1,054,000	624,000
横浜英和小学校	938,800	538,800
横浜三育小学校	545,400	425,400
横浜雙葉小学校	1,303,600	753,600

埼玉

浦和ル・テル学院小学校	803,600	453,600
開智小学校(総合部)	1,028,000	778,000
さとえ学園小学校	1,037,000	787,000
西武学園文理小学校	1,424,000	1,085,000
星野学園小学校	1,125,000	725,000

千葉

暁星国際小学校	762,000	462,000
国府台女子学院小学部	623,300	436,800
光風台三育小学校	451,000	336,000
昭和学院小学校	769,000	489,000
聖徳大学附属小学校	1,074,100	719,100
千葉日本大学第一小学校	901,800	484,800
成田高等学校付属小学校	561,200	391,200
日出学園小学校	850,700	460,700

	初年度	2年目以降
全体平均 91校	988,912	647,294
東京 53校	1,041,513	700,423
東京23区 32校	1,071,450	722,738
東京都下 21校	995,896	666,421
神奈川 25校	935,204	566,924
埼玉 5校	1,083,520	765,720
千葉 8校	749,138	472,450